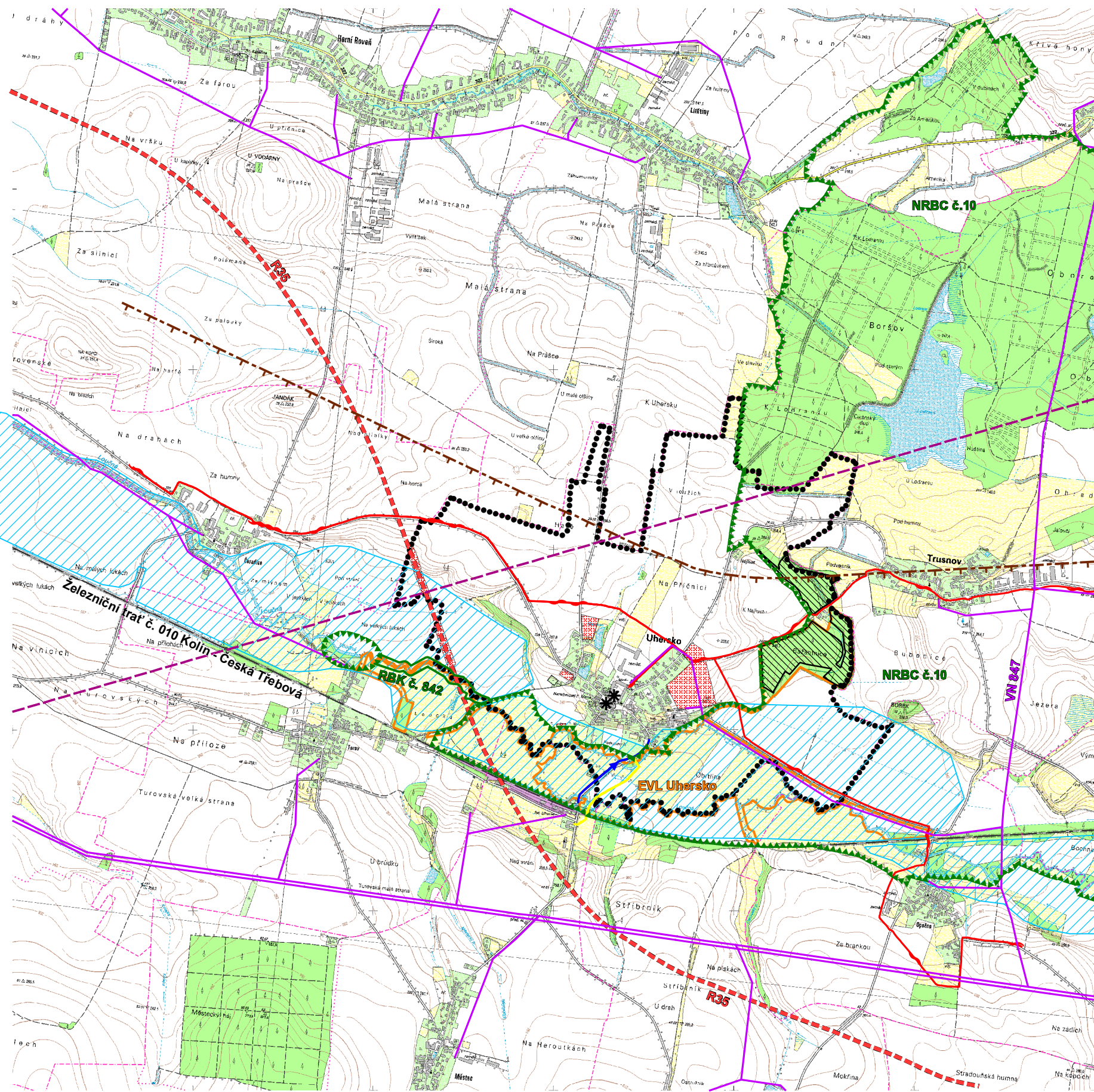


# ÚP UHERSKO


## VÝKRES ŠIRŠÍCH VZTAHŮ

### 1 : 25 000



**Legenda:**

Stav	Návrh	
•••••	□	hranice řešeného území
□	▨	návrhové plochy
□	---	trasa komunikace R35
—+—+—	□	hranice zóny havarijního plánování
—	□	trasa vrchního vedení VN, VVN
—▶—	□	vodovodní přívaděč
—	□	přívodní řad STL plynovodu
—▶—	□	trasa optického dálkového kabelu
—	□	radioreléová trasa vojenská
▨	□	hranice přírodní rezervace Bažantnice v Uhersku
—	□	hranice EVL Uhersko
*	□	nemovitá kulturní památka
▨	□	záplavové území Loučné (Q100)
▨	□	ÚSES - hranice biocenter
▨	□	ÚSES - hranice biokoridorů

DIGITÁLNÍ ZPRACOVÁNÍ A TISK 

Hlavní projektant : Ing. arch. Pavel Tománek					
Vypracoval	Vodní hosp.	Elektroinstalace	Plynovody	ZPF	ÚSES
Ing. arch. P. Tománek	převzato	Ing. Koza	převzato	Ing. arch. P. Tománek	Ing. Baladová
Investor	Obec Uhersko				
Území	k. ú. Uhersko				



<b>ÚP UHERSKO</b>		Formát	
<b>VÝKRES ŠIRŠÍCH VZTAHŮ</b>		Měřítko	1 : 25 000
		Stupeň	ÚPD
		Datum	10/2007
		Zak. číslo	1/086/06
		Část	

# B2.2