

KONCEPT

Lávka cez Redický potok v Holíčoch je inšpirovaná Dr. Emilom Holubom a jeho cestami do Afriky. Charakteristické pre každú cestu na iný kontinent, sú prieply, a úzke prúdy vody, ktoré tieto kontinenty oddeľujú. Tie mi poslúžili ako inšpirácia a preniesol som ich do návrhu lávky. Z Redického potoku sa stáva akýsi prieplav, ktorý musí človek prekonať aby sa dostal na druhý breh, na druhý kontinent. Táto lávka mu to umožňuje, ale sklenená tabuľa v strede spolu so zrkadlovými tabuľami evokujú, že medzi dvoma brehmi je stále aj tak malá medzera.

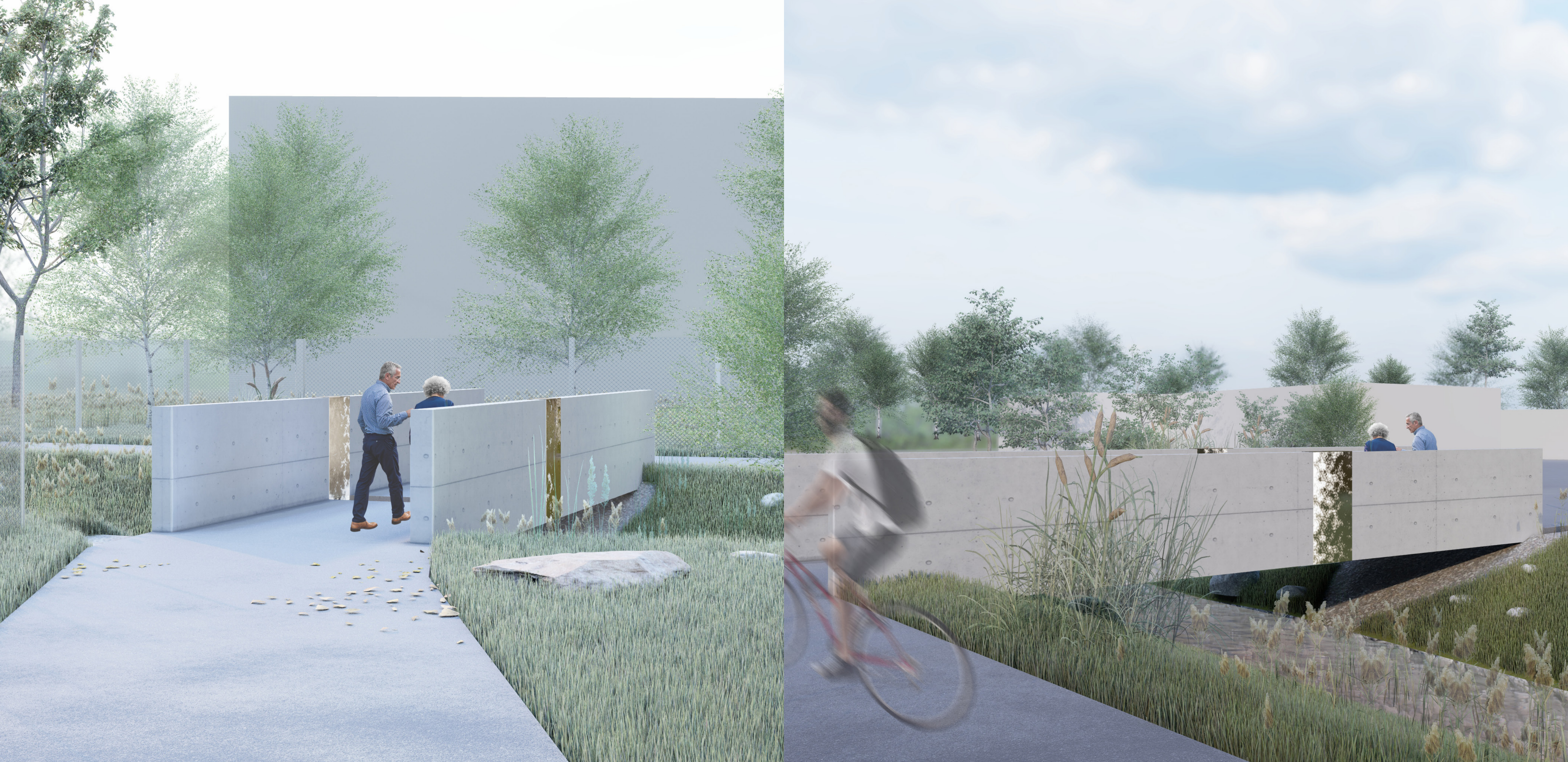
KONŠTRUKČNÉ RIEŠENIE

Lávka je riešená ako železobetónová konštrukcia ktorú nesú dva hlavné nosníky, medzi ktorými je doska. Šírka nosníkov je 200mm, výška 1550mm. Hrúbka žb dosky je 200mm. Hlavné nosníky zároveň slúžia ako zábradlie, a priamo do nich je kotvené madlo. Taktiež je v nich zabudované osvetlenie, ktoré je v 250mm nad pochôdznu vrstvou, a tak po tme navádza cyklistov a chodcov na lávku. V strede lávky je 80mm hrubá časť zo skla, ktorá je nesená na ocelovom uholníku kotvenom v nosníku.

MAXIMÁLNY MOMENT NA NOSNÍKU
 $m_y = 169,9 \text{ kNm}$



MAXIMÁLNA DEFORMÁCIA NA DOSKE
 $u_z = 4 \text{ mm}$



LÁVKA PŘES ŘEDICKÝ POTOK V HOLÍČÍCH

FsV ČVUT V PRAZE
 Ing. arch. HANA KLAPALOVÁ, doc. ing. arch. ing. PETR ŠIKOLA, Ph. D.
 AAKA 2020/2021

FRANTIŠEK SMÁTANA

