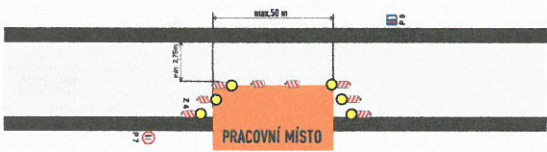


00230 - skupina komunikace 01  
 Pracovní místo na pozemní komunikaci  
 - posuvné pracovní místo otevřený výkop, startovací jámy, atd.



00231 - skupina komunikace 01  
 Pracovní místo na pozemní komunikaci  
 - posuvné pracovní místo otevřený výkop, startovací jámy, atd.



**LETE**  
 NÁVH PŘECHODNÉ ÚPRAVY PROVOZU  
 NA POZEMNÍCH KOMUNIKACÍCH  
 SITUACE PŘÍLOHA č. 2.2.2., ve zn. ÚMČ/00463/2024  
 Zpracovatel: Mgr. **ČLÁBKOVÁ**  
 Úřad: Letovice, ul. 28. října 107, IČ: 47611887, e-mail: vha@lete.cz  
 LETICE 02-02-02-01  
 Č. jednání: 02.02.2024, 14:16:01, Příloha: 02-02-02-01

# OD 230

**O1**  
**O2**

Pracovní místo  
dlouhodobé  
dvoupruh  
jízdni pruh – střídavý provoz  
přednost upravena svislými značkami

Další podmínky a detaily použití viz schéma 018 a textová část

1) Případné snížení rychlosti dle šířky pruhu x (viz schéma 033), délky pracovního místa, intenzity provozu a dalších místních podmínek.

2) B21a dle potřeby

3) Směrovací desky Z4, odstup max. 9 m

4) 5x Z4 + výstražné světlo L8H dle potřeby

5) Příčná uzavěra v obou směrech může být též tvořena zábranou Z2 a 5 výstraž. světly L8H dle potřeby, střídavé blikání – platí jen pro skupinu 01

6) Obě řady Z4 jsou zády k sobě

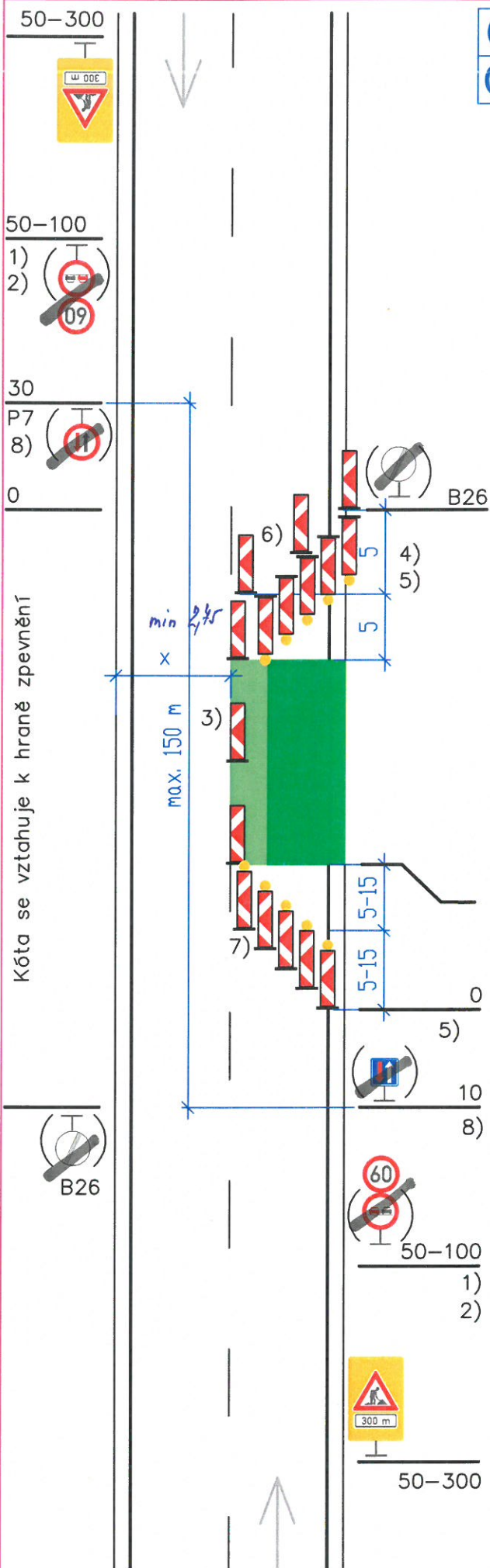
Pracovní místo

5) 5x Z4 + výstraž. světlo L8H dle potřeby

7) Značka C4b dle potřeby u poslední Z4 se světlem ve směru jízdy – platí jen pro skupinu 01

8) Značky P7, P8 dle potřeby

A15 (E 3a)  
ŽZ fluo. a třída RA3 – doporučeno



Kóty jsou v metrech

24. listopadu 2023